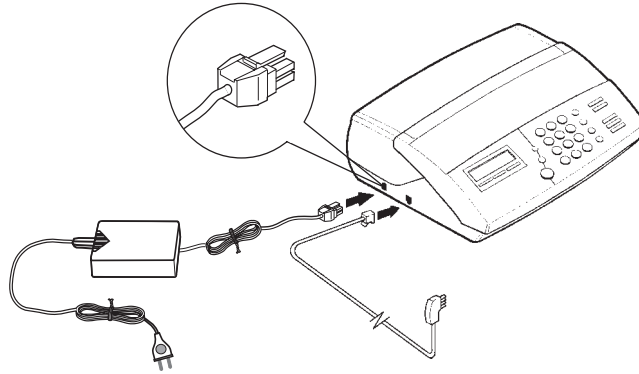




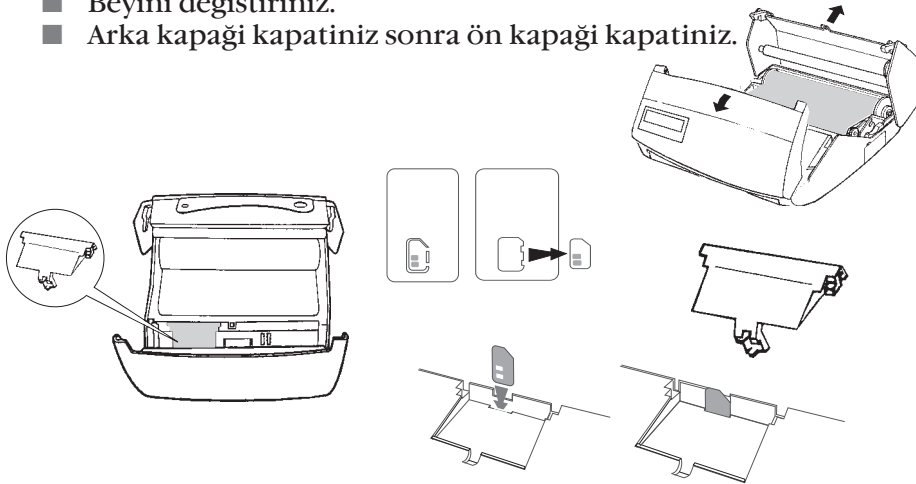
BAĞLANTI

- Telefon bağlantı kablosunu makineye bağlayınız ve diğer ucunu telefon prizine bağlayınız.
- Adaptördeki kabloyu makineye bağlayınız ve öbür ucunu ceryana bağlayınız.



MÜREKEP RULOSU

- Ön ve arka kapakları acınız.
- Büyük ruloyu arka kapaktaki yerine yerleştiriniz yapıştırıcıyı kaldırınız ve küçük ruloyu makinenin ön taraftaki yerine yerleştiriniz.
- Beyini değiştiriniz.
- Arka kapağı kapatınız sonra ön kapağı kapatınız.



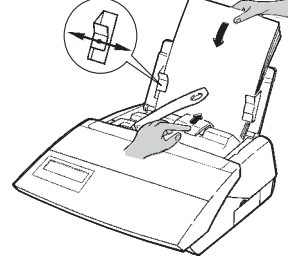
KAPİTEL 7-9

FUNKTIONSMENÜE



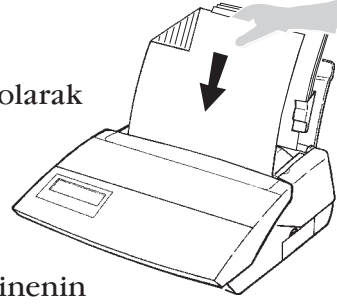
KAĞIT

- Kağıt yerleştirme kapağını açınız.
- Kağıtin destek kolunu kaldırınız.
- Kağıti yoluna yerleştiriniz.
- Ayar yapmak için sol düğmeyle yapınız.
- Kağıti makinenin içine sokmak için kolu itiniz makinenin çıkış yolundaki destek kolunu kaldırınız.



FAKS

- *Faks yollamak için*
 - Kapağı kaldırınız.
 - Öndeki kolu kaldırınız.
 - Yollanacak kağıdın ön sayfasını size ters olarak koyunuz
 - Numarayı çeviriniz.
 - “Start” düğmesine basınız.
- *Faks almak için*
 - Makineyi cereyana bağlı tutunuz, ve makinenin arka tarafına kağıt yerleştiriniz.



FOTOKOPI

- Fotokopi çekmek için.
- Düz kağıtları makinenin arka yerine yerleştiriniz.
- Fotokopi çekilecek kağıdı yerleştiriniz.
- “Kopie” düğmesine basınız.

MENÜ LİSTESİ

- Kağıt yerleştiriniz.
- “Funktion” düğmesine basınız ve 5 ile 1'e basınız.
- “Start” düğmesine basınız.



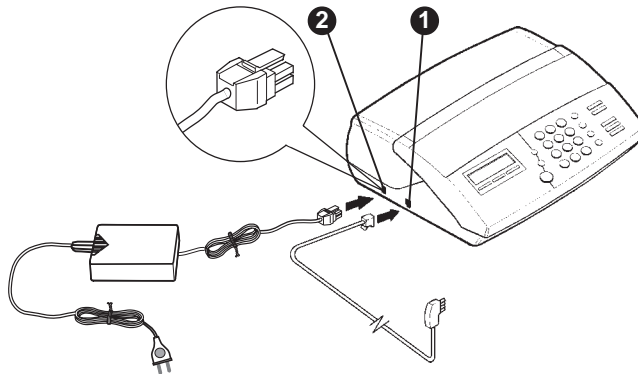
ALMANÇA	TÜRK
AENDERN	DEĞİŞTİRMEK
ANSCHLUSSART	ŞEBEKE TİPİ
AUFTRABGE	MENÜ
AUFTRAGLISTE	LISTE BASIMI
AUSFUHREN	YERİNE GETİRMEK
AUSDRUCKE	BASKI
BESTÄTIGEN	ONAYLAMAK
CHIPWECHSELN	BEYİNDEĞİŞTİRİNİZ
DATUM EINGEBEN	TARİH
DATUMZEIT	TARİH VE SAAT
DOKZUMABRUF	DEPO DAKİVERİLER
DOKUMENTBEREIT	KAĞIT HAZIR
DRUCKERDECKEL	KAPAKAÇIK
EINSTELLUNG	AYAR
EMPFÄNGER	BAĞLANTI
EMPFANGABRUF	
FARBANDPRUEFEN	SERİ KONTROLÜ
HAUPTANSCHLUSS	GENEL ŞEBEKE
IMFÄHLEFÄLL	BASARISIZLIK HALİNDE
INSTALLATION	AYAR
IVV	ON BASAMAKLI SAYILAR
JOURNALE	RAPOR
KEINE CHIPKARTE	BEYİN YOK
KW-NR	HAFTAZİRİŞİ
LAUTLOS	ZİLSİZ
LOESCHEN	SİLMEK
MELODIE	MELODİ
MENUE	MENÜ
MEV	MUZİK VEREN RAKAMLAR
MIT	İLE
NAME	İSİM
NAME EINGEBEN	İSİM GİRİŞİ (KAYDET)
NAME LOGO	İSİM
NEBENSTELLE	ÖZEL ŞEBEKE
NUMMER	FAKS NUMARASI
NUMMEREINGEBEN	NUMARAYI KAYDET
OHNE	OLMAYAN
PAPIEREINLEGEN	KAĞIT YOK
PAPIERSPAR	KÜÇÜK MODA ÇEVİRMEK
PAPIERSTAU	KAĞIT SIKIŞIĞI
ROLLMESSER	MÜREKKEP KAPASİTESİ
RUFNUMMER	ARANAN NUMARA
RUF SIGNALE	ZİL TİPİ (SAYISI)
SEITENANZAHL	SAYFA SAYISI
SENDEABRUF	DEPO
SENDEBERICHT	BAĞLANTI RAPORU
SND	YOLLAMAK
UEBERHITZUNG	DIKKAT SİNMAVAR
UHRZEIT EINGEBEN	SAAT KAYDET
VERZEICHNIS	AJANDA
WAHLVERFAHREN	BAĞLANTI TİPİ



INSTALLATION

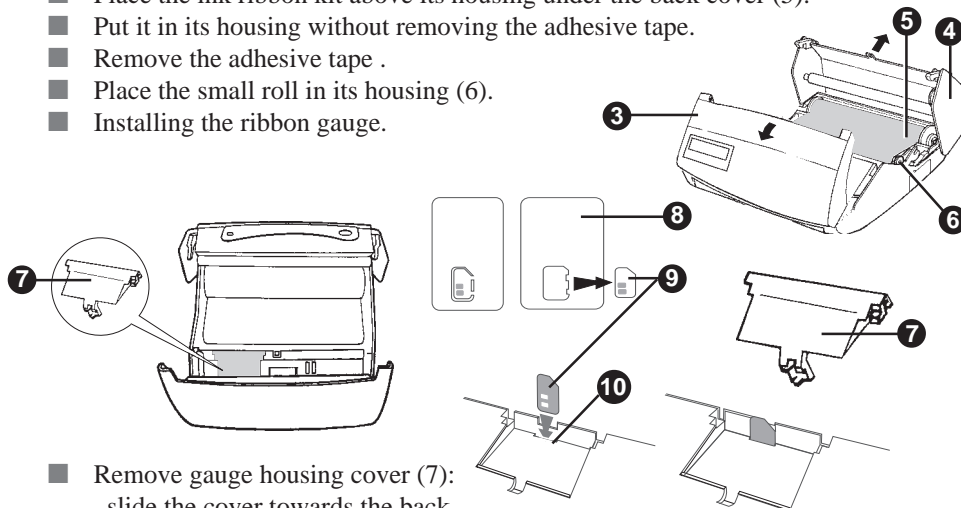
CONNECTIONS

- Plug the telephone line cord to the connector (1) of the machine and connect the other end to the wall telephone socket.
- Plug the power supply unit to the connector (2) and the power cord into an A.C. outlet .



INK RIBBON

- Open the front and the back cover (3, 4).
- Place the ink ribbon kit above its housing under the back cover (5).
- Put it in its housing without removing the adhesive tape.
- Remove the adhesive tape .
- Place the small roll in its housing (6).
- Installing the ribbon gauge.



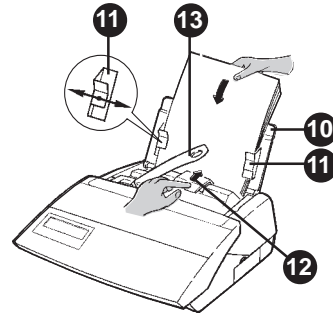
- Remove gauge housing cover (7):
 - . slide the cover towards the back,
 - . remove the gauge mini-card (9) from the support card (8).
- Insert the gauge (9) in the slot (10) of its housing with the chip facing you and the bevelled corner positioned on top right.
- Replace the gauge housing cover (9).
- Close the back cover (4), then the front cover (3).

KAPITEL 7-12



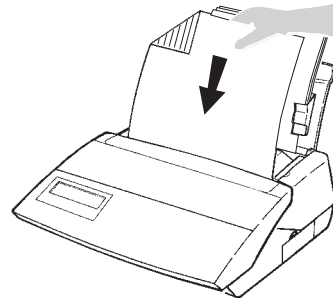
PAPER

- Open the fax insert cover (10).
- Pull up the paper supporting bracket.
- Put the paper between the paper guides (11).
- Adjust the left paper guide to the paper width.
- Push forward the clamp (12) to insert the paper into the paper housing of the machine.
- Pull up the paper supporting bracket (13) to ease the collection of printed pages.



FAX

- *Sending a fax*
 - Pull up the fax insert cover.
 - Pull up the document supporting bracket.
 - Insert the document in the document feeder.
 - Dial your number.
 - Press the START key.



- *Receiving a fax*
 - Leave always paper in the back paper tray in order to receive automatically faxes

PERSONAL COPIER

- Make a local copy directly on plain paper
- Insert plain paper into the paper tray.
- Insert the document to be copied in the document feeder.
- Press the COPY key.

PRINT YOUR FUNCTION LIST

- Insert paper in the paper tray.
- Press the FUNCTION key, then 5, then 1.
- Press the START key to confirm.



GERMAN	ENGLISH
ÄNDERN	MODIFY
ANSCHLUSSART	NETWORK TYPE
AUFTRAGE	COMMAND
AUFTRAGLISTE	PRINTING COMMAND LIST
AUSFÜHREN	PERFORM
AUSDRUCKE	PRINTOUT
RESTAFTIGEN	CONFIRM
CHIP WECHSELN	CHANGE CHIP
DATUM ENGEREN	ENTER DATE
DATUM/ZEIT	DATE AND TIME
DOK ZUM ABRUF	DOCUMENT FOR POLLING
DOKUMENT BEREIT	DOCUMENT READY
DRUCKERDECKEL	PRINTER COVER
EINSTELLUNG	SETTING UP
EMPFAENGER	TRANSMISSION
EMPFANGABRUF	POLLING ACTIV
FARBAND PRUEFEN	CHECK RIBBON
HAUPTANSCHLUSS	PSTN
IM FEHLERFALL	IN CASE OF FAILURE
INSTALLATION	SETUP
IVV	PULSE DIALLING
JOURNALE	LOGS
KEINE CHIPKARTE	NO CHIP
KW-NR	MEMORY NUMBER
LAUTLOS	WITHOUT RING
LOESCHEN	DELETE
MELODIE	MELODY
MENUE	GUIDE
MEV	tone DIALLING
MIT	WITH
NAME	NAME
NAME ENGEREN	ENTER NAME
NAME/LOGO	NAME/LOGO
NEBENSTELLE	PABX
NUMMER	FAX NUMBER
NUMMER ENGEREN	ENTER NUMBER
OHNE	WITHOUT
PAPIER EINLEGEN	OUT OF PAPER
PAPIER SPAR	ECO PAPER
PAPIERSTAU	PAPER JAM
ROLLMESSER	RIBBON CAPACITY
RUFNUMMER	TRANSMISSION
RUFSIGNALE	NUMBER OF RINGS
SEITENANZAHL	NUMBER OF PAGES
SENDABRUF	POLLING PASSIV
SENDBERICHT	TRANSMISSION REPORT
SND	SEND
UEBERHEITZUNG	OVERHEATING
UHRZEIT ENGEREN	ENTER TIME
VERZEICHNIS	DIRECTORY
WAHLVERFAHREN	DIALLING TYPE

FILE 23226952-7 B

KAPITEL 7-14

CHAP7

14

2/09/98, 12:40

B



Herausgeber:
Deutsche Telekom AG Bonn

Änderungen vorbehalten.
MNr.: 40 152 591 EA
Stand: 06.98



4COUV

Noir

1



2/09/98, 12:34

B

